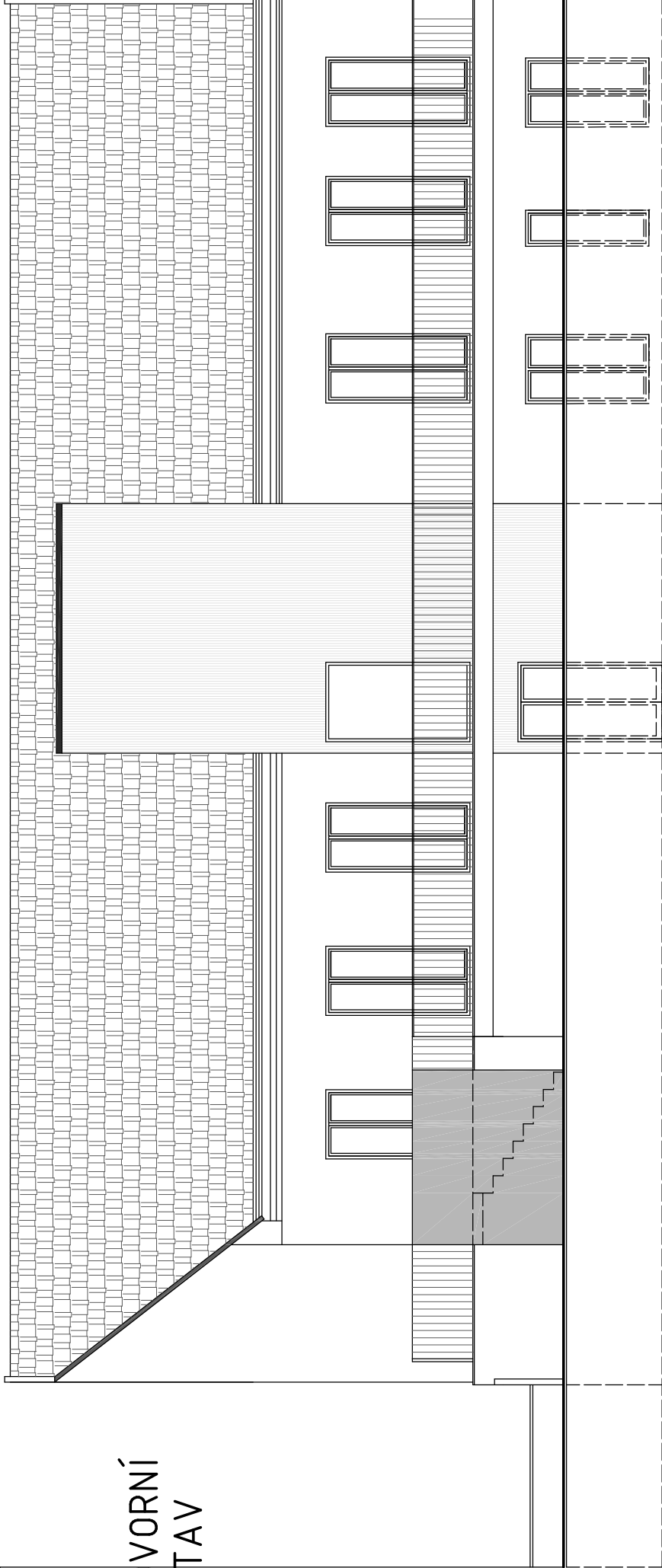
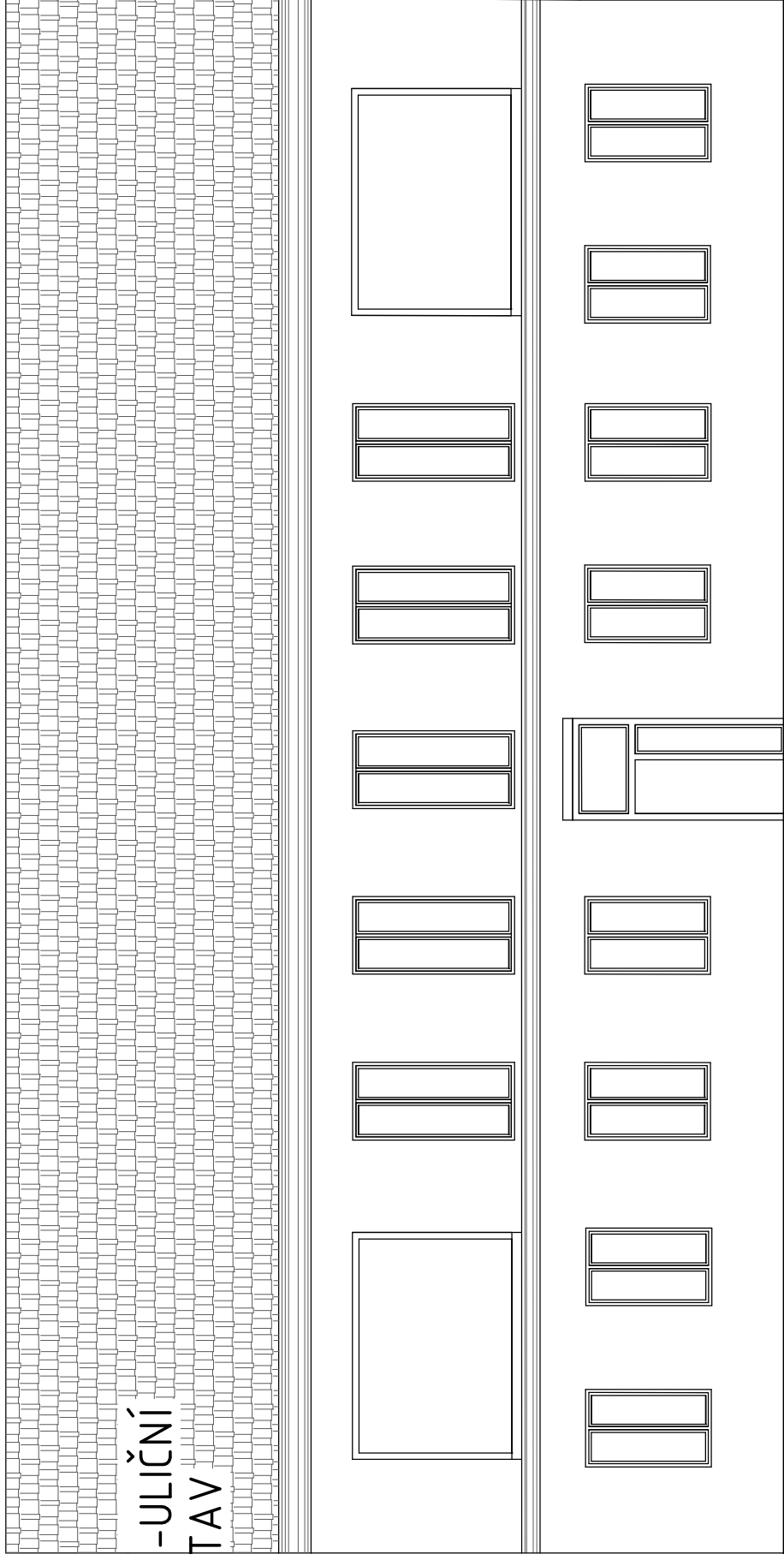


POHLED JIŽNÍ-DVORNÍ
STÁVAJÍCÍ STAV



POHLED SEVERNÍ-ULIČNÍ
STÁVAJÍCÍ STAV



LEGENDA MATERIÁLU:

FASÁDA
PODHLAD PŘESAHO STŘECHY
SOKL
VÝPLNĚ OTVORŮ
KLEMPÍŘKÉ VÝROBKY
KONSTRUKCE STŘECHY
KRYTINA

HLADKÁ PROBARVENÁ STĚRKA - STÁVAJÍCÍ
STÁVAJÍCÍ
STÁVAJÍCÍ
1,2NP - STÁVAJÍCÍ, HLINÍKOVÉ RÁMY
STÁVAJÍCÍ PLECH, POZINK PŘÍRODNÍ
STÁVAJÍCÍ - DŘEVĚNÝ VAZNICOVÝ KROV
KERAMICKÁ PÁLENÁ TAŠKA - ČERNÁ

± 0,00 = 206,810 m.n.m.

Název stavby:					REKONSTRUKCE PŮDNÍHO PROSTORU- PŮDNÍ VESTAVBA-MŠ Brno Kamenná 21, p.o.					Místo stavby: Kamenná 195/21, Brno Štýřice		stupeň	DSP
										Investor: Statutární město Brno		datum	25.01.2022
										Obsah:		měřítko:	výkres č:
										STÁVAJÍCÍ STAV		1 : 100	D.1.1-05
										POHLEDY			
</													